



# Styling

Kerlite fashion

  
**COTTO D'ESTE**  
Nuove Superfici

# Styling

Kerlite fashion

## La più affascinante soluzione per i rivestimenti in Kerlite.

Un susseguirsi di linee dal raffinato effetto rilievo caratterizza questa affascinante proposta. Una soluzione resa possibile dalle nuove tecnologie produttive che, per la prima volta, consentono l'applicazione di smalto sulle superfici in Kerlite.

Declinata in quattro colorazioni sempre attuali ed ottenute grazie alla decorazione a Ink-Jet, Kerlite Styling si completa con gli elementi decoro Garden e Flower, mosaico Square, matite Linear e finitura Border sia per battiscopa che come completamento.

Il pavimento in abbinamento propone un motivo a minuti quadretti in cadenza cromatica col rivestimento. Grazie all'applicazione della stuoia in fibra di vetro le pavimentazioni in Kerlite Styling sono affidabili, resistenti e facili da pulire.

## Kerlite wall tiles in their most charming interpretation.

An alternation of lines with a refined relief effect characterise this attractive solution. This has been made possible thanks to the new production technology which, for the first time ever, allows for the application of glaze on Kerlite.

In four different, timeless colours, which are a result of the ink-jet technique, Kerlite Styling is completed by the Garden and Flower decorative elements, the Square mosaic, the Linear strips and the Border pieces that are suitable both as skirting tiles and as finishing elements. The matching floor features a minute checkered pattern that combines perfectly with the colour concept of the wall. Thanks to the application of a fiberglass mesh, Kerlite Styling floors are reliable, resistant and easy to clean.

## Une solution sublime pour les revêtements en Kerlite.

Une succession de lignes à effet relief raffiné caractérise cette séduisante proposition. Une solution que les nouvelles technologies de production permettent grâce à l'innovante application d'émail sur les surfaces en Kerlite.

Déclinée dans quatre coloris, toujours actuels et obtenus grâce à la décoration à jet d'encre (Ink-Jet), la collection Kerlite Styling s'enrichit des éléments de décoration Garden et Flower, mosaïque Square, listels Linear très fins et finition Border également pour les plinthes.

Le sol qui y est associé propose un motif à petits carreaux de la même couleur que le revêtement. Grâce à l'application de la maille en fibre de verre, les sols en Kerlite Styling sont fiables, résistants et faciles à nettoyer.

## Die faszinierendste Lösung für Beschichtungen aus Kerlite.

Eine Folge von Linien mit elegantem Relief-Effekt charakterisiert dieses faszinierende Angebot. Eine Lösung, die durch neue Produktionstechnologien ermöglicht wurde, die es zum ersten Mal gestattet Glasur auf die Kerlite-Oberflächen aufzutragen.

In vier stets aktuellen Farbgebungen, die dank der Ink-Jet-Dekoration erzielt wurden, wird Kerlite Styling mit den dekorativen Elementen Garden und Flower, Mosaico Square, Matite Linear und Border-Finish, sowohl als Scheuerleiste als auch zur Fertigstellung, vervollständigt. Der kombinierte Fußboden schlägt ein Motiv mit winzigen Quadraten in chromatischen Modulierungen mit der Beschichtung vor. Dank der Anwendung der Glasfasermatte sind die Fußböden aus Kerlite Styling zuverlässig, widerstandsfähig und leicht zu reinigen.

kerlite®









# Styling

Kerlite fashion



Glam  
Desert



Mood  
River



Space  
Star



Vogue  
Coral



# Glam Desert









## Glam

cm.33,3x100, Flower, Linear, Border

## Desert

cm.100x100









Glam

cm.33,3x100, Flower, Linear, Border

Desert

cm.100x100

Desert  
cm.100x100







Mood  
River









Mood  
Flower







## Mood

cm.33,3x100, 100x300

Flower, Garden, Square, Border

## River

cm.100x100

## Mood

cm.33,3x100, Flower, Garden, Border

## River

cm.100x100











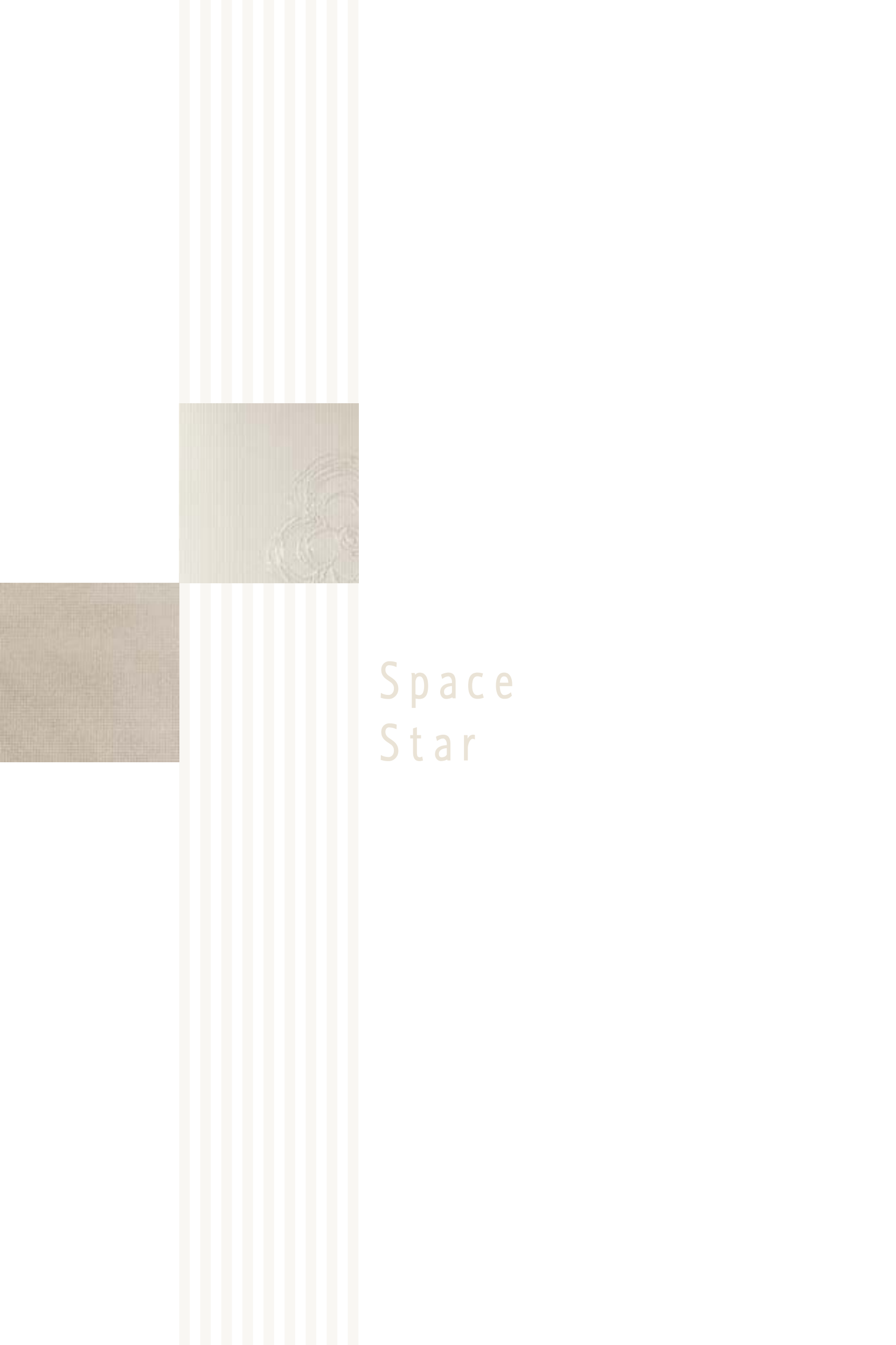
## Mood

cm.100x300, 33,3x100, Square, Border

## River

cm.100x100





Space  
Star





Space

cm.33,3x100, Flower, Garden, Square

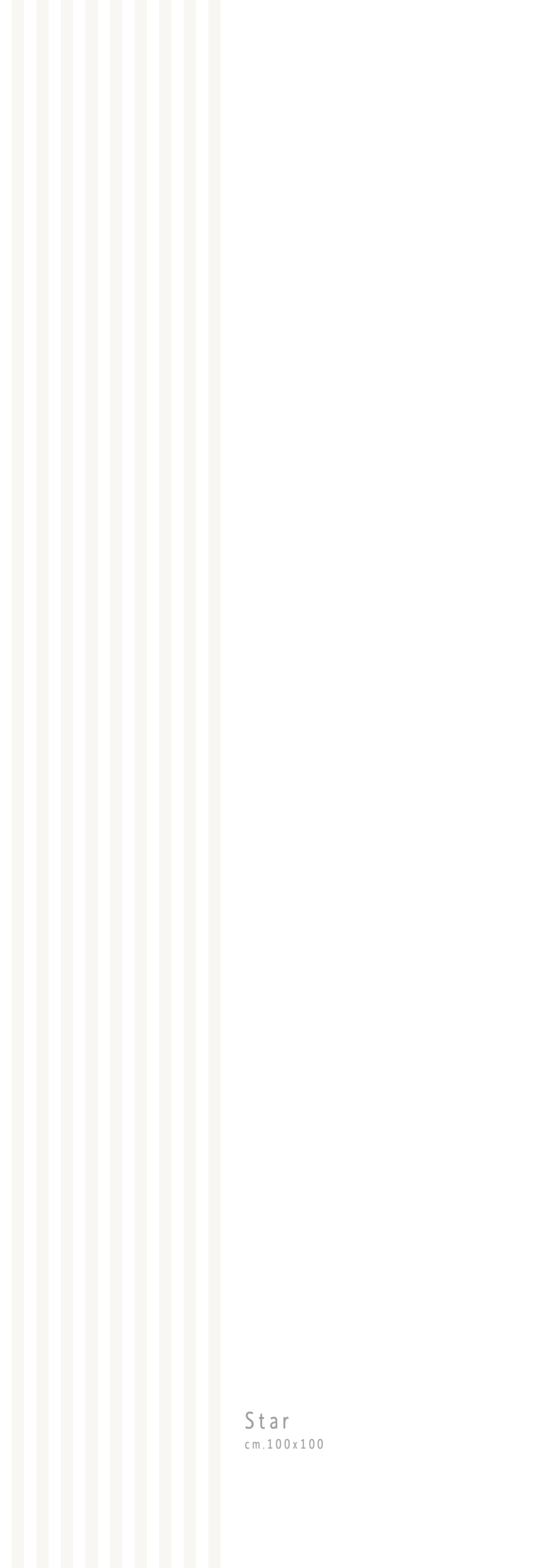
Star

cm.100x100









Star  
cm.100x100





Space

cm.33,3x100, Flower, Garden

Star

cm.100x100





Vogue  
Coral







## Vogue

cm.33,3x100, Square, Border, Linear  
SPACE cm.33,3x100

## Coral

cm.33,3x33,3









**Vogue**  
cm.33,3x100  
Border

**Coral**  
cm.33,3x33,3





**Vogue**

cm.33,3x100, Square, Linear

**Space**

cm.33,3x100





# Styling

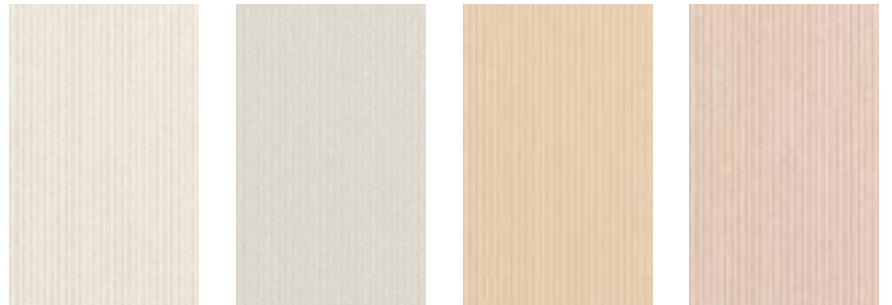
kerlite<sup>3mm</sup>  
kerlite<sup>plus</sup>

Conforme - In compliance with - Conforme - Gemäß:  
ISO 13006-G, EN 14411-G, ANSI 137.1

## Bla UGL

Gres Laminato Kerlite decorato a tecnologia digitale  
Kerlite Laminated Stoneware decorated by means of digital technology  
Grès Laminé Kerlite décoré selon la technologie numérique  
Kerlite Laminiertes Feinsteinzeug mit Digital-Technologie dekoriert

RIVESTIMENTO  
WALL  
REVETEMENT  
WAND



### Space

Bianco  
White  
Blanche  
Weiß

### Mood

Grigio  
Grey  
Gris  
Grau

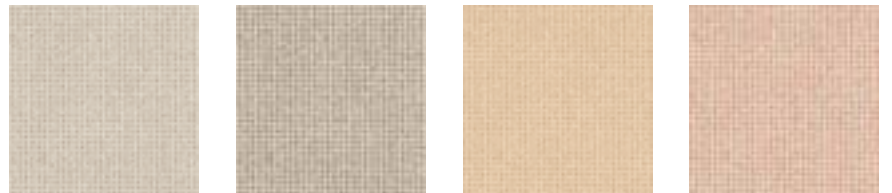
### Glam

Giallo caldo  
Warm yellow  
Jaune chaud  
Warmes Gelb

### Vogue

Rosa  
Pink  
Rose  
Rosa

PAVIMENTO  
FLOOR  
ARTICLES  
ARTIKEL



### Star

Bianco  
White  
Blanche  
Weiß

### River

Grigio  
Grey  
Gris  
Grau

### Desert

Giallo caldo  
Warm yellow  
Jaune chaud  
Warmes Gelb

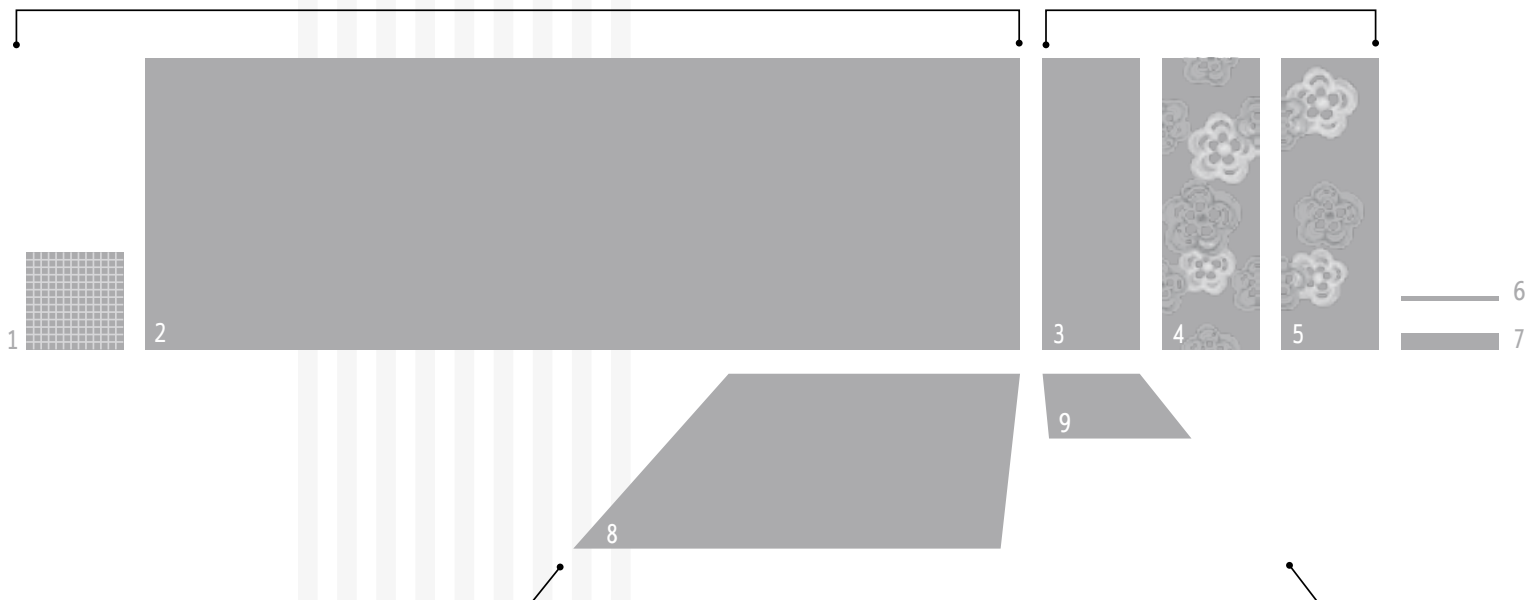
### Coral

Rosa  
Pink  
Rose  
Rosa

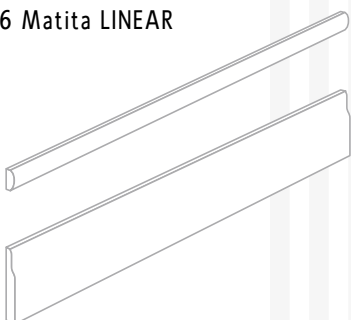
FORMATI E SPESSORI - SIZE AND THICKNESS - FORMATS ET ÉPAISSEURS - FORMATE UND STÄRKEN

kerlite<sup>plus</sup>

kerlite<sup>3mm</sup>



### 6 Matita LINEAR



### 7 Cornice Battiscopa BORDER

1 Mosaico *SQUARE* (Space, Mood, Glam, Vogue)  
cm. 33,3 x 33,3 x 0,35 Kerlite Plus

2 (Space, Mood, Glam, Vogue)  
cm. 300 x 100 x 0,35 Kerlite Plus

3 (Space, Mood, Glam, Vogue)  
cm. 33,3 x 100 x 0,3 Kerlite 3 mm

4 *FLOWER* (Space, Mood, Glam, Vogue)  
cm. 33,3 x 100 x 0,3 Kerlite 3 mm

5 *GARDEN* (Space, Mood, Glam, Vogue)  
cm. 33,3 x 100 x 0,3 Kerlite 3 mm

6 *Matita LINEAR* (Space, Mood, Glam, Vogue)  
cm. 33,3 x 1,5 x 0,3/0,4

7 *Cornice Battiscopa BORDER* (Space, Mood, Glam, Vogue)  
cm. 33,3 x 5,5 x 0,3/0,4









8 (Star, River, Desert, Coral)  
cm. 100 x 100 x 0,35 Kerlite Plus

9 (Star, River, Desert, Coral)  
cm. 33,3 x 33,3 x 0,35 Kerlite Plus

## SUGGERIMENTI PER LA POSA - LAYING SUGGESTIONS - CONSEILS POUR LA POSE - EMPFEHLUNGEN FÜR DAS VERLEGEN

Fuga	Joints	Joint	Fugen
Per ambienti interni fugare utilizzando le specifiche crocette distanziatrici di almeno 1 mm. Per la posa in esterno sono necessarie fughe di larghezza maggiore, anche in relazione ai formati da posare ed alla severità delle escursioni termiche presenti nella zona. Un valore indicativo può essere di 5-6 mm, da verificare di volta in volta dal progettista e dalla Direzione Lavori.	For interior environments, leave joints using special spacer crosses of at least 1 mm. For installation in exterior environments, wider joints must be provided. Width depends on the size installed and on the weather conditions (abrupt temperature changes) existing in the specific area. An indicative width is 5-6 mm, however this must be checked with the Supervisor and engineer.	Pour la pose en intérieur, prévoir entre les dalles une largeur de joints d'au moins 1 mm. à l'aide des éléments d'écartement spécifiques. Pour la pose en extérieur, il est nécessaire de prévoir une largeur de joints supérieure entre les dalles en fonction également des formats à poser et du niveau d'amplitude thermique dans la zone en question. Une valeur indicative, que le designer et le personnel de direction des travaux doivent vérifier à chaque fois, pourrait être de 5-6 mm.	Beim Verlegen in Innenbereichen sind die Fugen mit Hilfe von Abstandskreuzen (min. 1 mm) vorzunehmen. Beim Verlegen in Außenbereichen müssen die Fugen breiter sein, in Abhängigkeit von den zu verlegenden Formaten und dem Ausmaß der dort herrschenden Temperaturschwankungen. Als Richtwert können 5-6 mm angenommen werden, die jedoch vom Projektleiter und der Baustellenleitung von Fall zu Fall zu überprüfen sind.

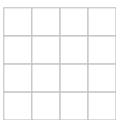
## CARATTERISTICHE TECNICHE - TECHNICAL CHARACTERISTICS CARACTÉRISTIQUES TECHNIQUES - TECHNISCHE EIGENSCHAFTEN

 ISO 10545-3 <b>0,1 %</b>	 ISO 10545-4 <b>≥ 1000 N Kerlite Plus</b>	 Metodo Cotto d'Este - Cotto d'Este Method Méthode Cotto d'Este - Cotto d'Este-Verfahren <b>A</b>
 ISO 10545-13 <b>ULA - UHA</b>	 ISO 10545-6 <b>≤ 145 mm<sup>3</sup></b>	 Metodo Cotto d'Este - Cotto d'Este Method Méthode Cotto d'Este - Cotto d'Este-Verfahren <b>1</b>
 ISO 10545-12 <b>Ingelivo - Frost proof - Non gélifs - Frostsicher</b>	 ISO 10545-14 <b>CLASSE 5</b>	

## CICLO PRODUTTIVO - PRODUCTION PROCESS - PROCESSUS DE PRODUCTION - HERSTELLUNGSVERFAHREN

Materie Prime Raw materials Matières premières Rohstoffe	Pressatura Pressing Compression Pressungen	Applicazioni Applications Applications Anwendungen	Cottura Firing Cuisson Brandverfahren	Finiture Finishing Finitions Oberfläche
Argille colorate, feldspati selezionati, macinati a granulometria finissima.	15.000 TON.	Sali solubili colorati a tecnologia digitale. Kerlite Plus: rinforzata con fibra di vetro	40 minuti 1230°C	Taglio rettificato, leggera bisellatura
Coloured clays, selected feldspars, ground with super-fine grain size distribution.	15.000 TON.	Soluble salt coloured by means of digital technology. Kerlite Plus: reinforced by glass fiber	40 minutes 1230°C	Ground cut, light chamfering
Argiles colorées, feldspaths sélectionnés, broyés jusqu'à obtenir une granulométrie très fine.	15.000 TON.	Sels solubles colorés selon la technologie numérique. Kerlite Plus: Renforcé avec fibre de verre	40 minutes 1230°C	Coupe rectifiée, léger biseautage
Farbige Tone, ausgewählte, auf feinste Korngröße gemahlene Feldspate.	15.000 TON.	Lösliche, mit Digital-Technologie gefärbte Salze. Kerlite Plus: glasfaser-verstärkt	40 Minuten 1230°C	Polierte Zuschnitt, leichte Abfasung

## CARATTERISTICHE ESTETICHE - AESTHETIC FEATURES - CARACTÉRISTIQUES ESTHÉTIQUES - ÄSTHETISCHE EIGENSCHAFTEN

Stonalizzazione Deshading Dénuancement Enttonalisierung ANSI 137.1	Riflesso Reflectivity Reflét Glanz	Superficie Surface Surface Oberflächenbearbeitung	Struttura Surface texture Structure Struktur	Bordi Sides Bords Kanten	Lati Edges Côtés Seiten	Spigoli Corners Arêtes Ecken
 <b>V0</b>	Brillante High gloss Brillant Glänzend	Morbida Soft Douce Weich	Planare Flat Plane Glatt	Rettilinei Straight-lined Droits Gerade	Uniformi Regular Uniformes Gleichförmig	Vivi Sharp Vifs Scharf

## GARANZIE E CERTIFICAZIONI - GUARANTEES AND CERTIFICATIONS GARANTIES ET CERTIFICATIONS - GARANTIE UND ZERTIFIKATE



Residenziale  
Residential  
Résidentiel  
Wohnbereich

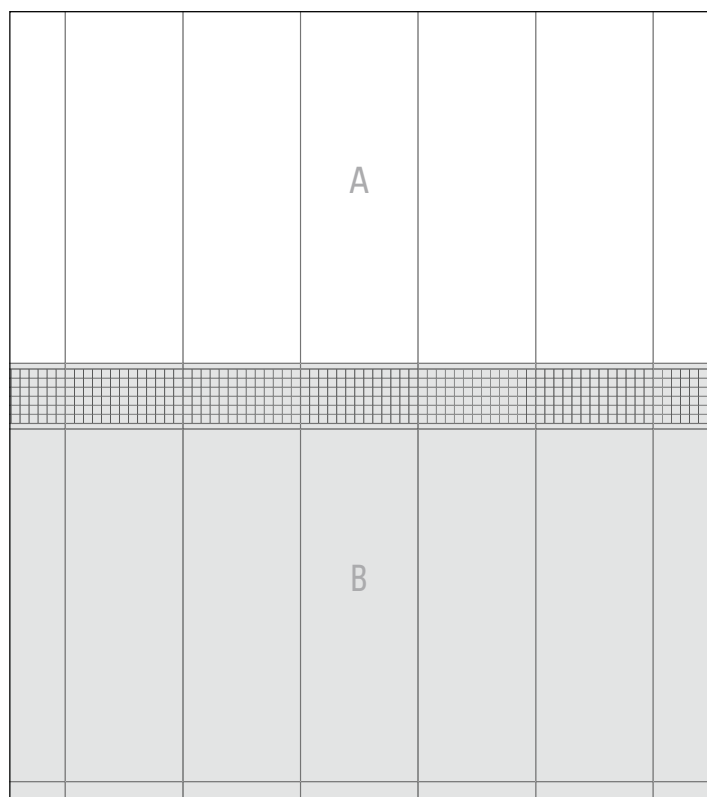


Pubblico  
Public  
Public  
Öffentlich

green mission

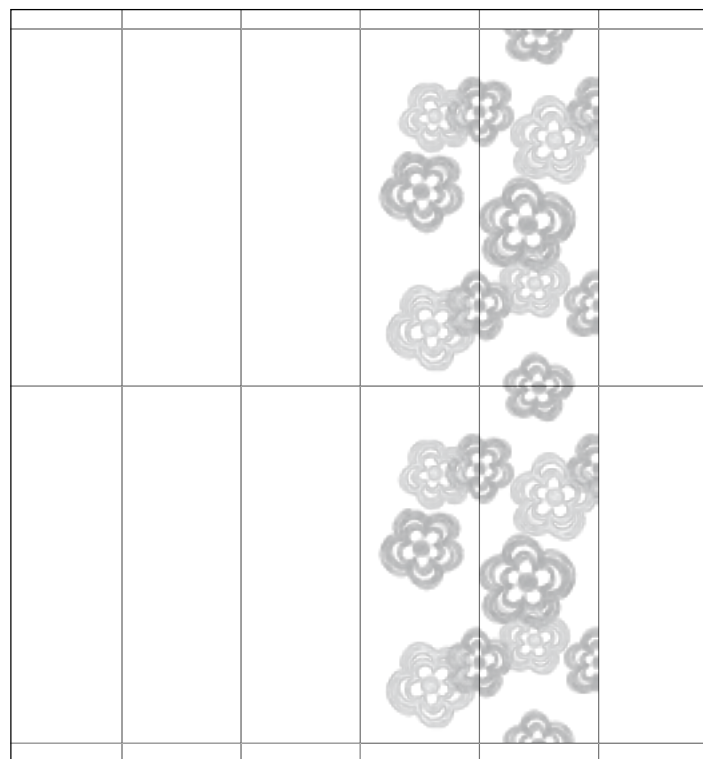


Schema A (h.223 cm)



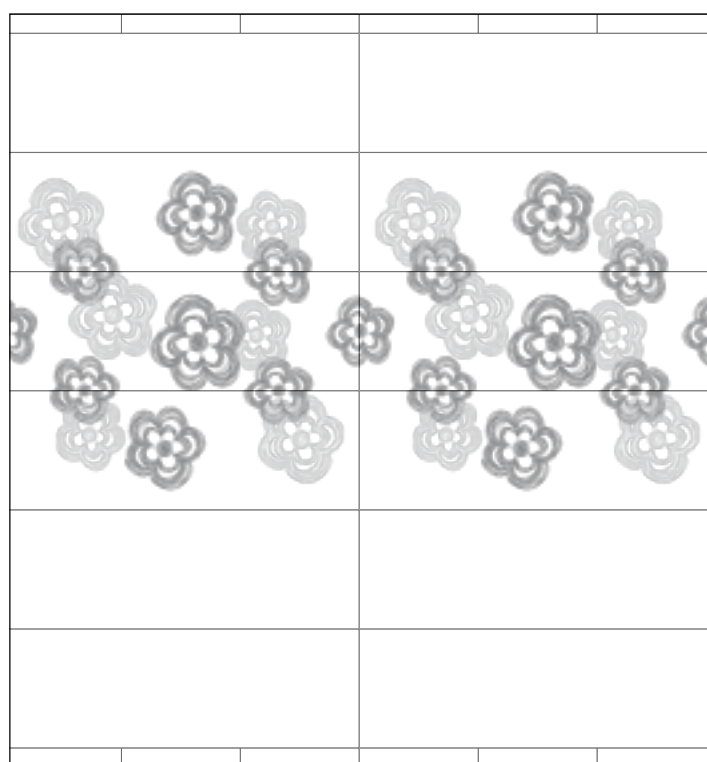
TIPO "A" cm. 33,3x100	3 pz/ml	LINEAR (TIPO "B") cm.1,5x33,3	6 pz/ml
TIPO "B" cm. 33,3x100	3 pz/ml	BORDER (TIPO "B") cm.5,5x33,3	3 pz/ml
MOSAICO SQUARE (TIPO "B") cm. 33,3x33,3	1,5 pz/ml		

Schema B (h.211 cm)



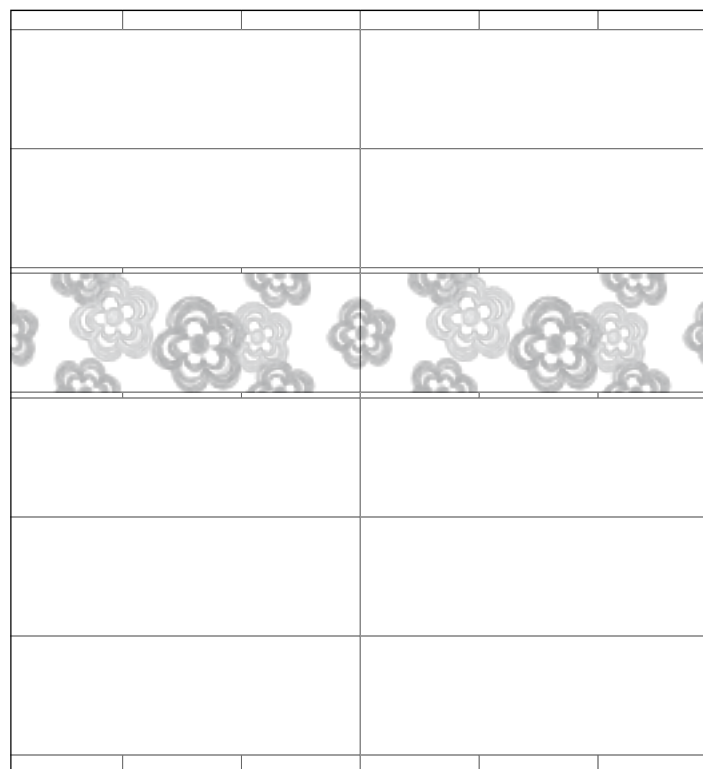
cm. 33,3x100	6 pz/ml	FLOWER cm.33,3x100	2 pz
BORDER cm.5,5x33,3	6 pz/ml	GARDEN cm.33,3x100	2 pz

Schema C (h.211 cm)



cm. 33,3x100	3 pz/ml	GARDEN cm.33,3x100	2 pz/ml
FLOWER cm.33,3x100	1 pz/ml	BORDER cm.5,5x33,3	6 pz/ml

Schema D (h.214 cm)



cm. 33,3x100	5 pz/ml	LINEAR cm.1,5x33,3	6 pz/ml
FLOWER cm.33,3x100	1 pz/ml	BORDER cm.5,5x33,3	6 pz/ml





# kerlite®



Via Emilia Romagna, 31 - 41049 Sassuolo (MO) Italy  
tel. +39 0536 814 911 - fax +39 0536 814 918  
info@cottodeste.it - cottodeste.it

